



Aka-Ronan 3D

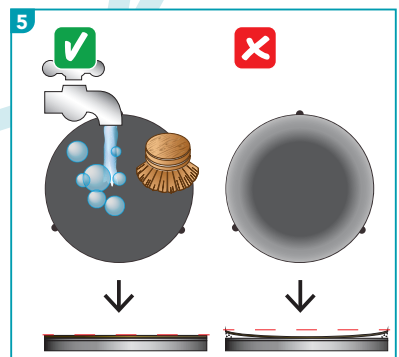
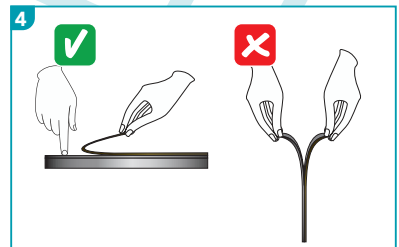
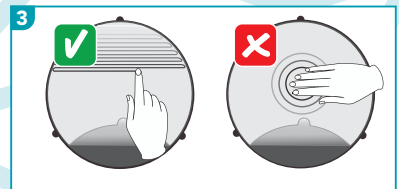
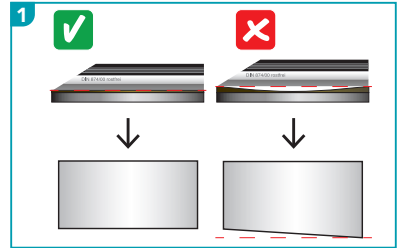
Make sure the magnetic support disc is plane. Check it with a straight edge tool. If the disc is unplane see the User Guide for Aka-Magnet on how to maintain the flatness of your magnetic support disc **1**

Place the Aka-Ronan 3D on the magnetic support disc and remove about $\frac{1}{3}$ of the liner from your polishing cloth **2**

Adjust the polishing cloth flush with the edge of the Aka-Ronan 3D, remove the rest of the liner and press the cloth onto the Aka-Ronan with one finger in a zig zag movement **3**

Leave the polishing cloth on the Aka-Ronan 3D until it has to be replaced. Then remove the polishing cloth while the Aka-Ronan 3D is still on the magnetic support disc to avoid bending **4**

Clean your Aka-Ronan 3D before the next use with diswashing soap, lukewarm water and a soft brush. Otherwise the cloth might loosen at the edge **5**



Aka-Ronan 3D

Stellen Sie sicher, dass die Magnetauflage eben ist. Kontrollieren Sie sie mit einem Haarlineal. Wenn die Auflage unplan ist, sehen Sie in der Bedienungsanleitung für Aka-Magnet wie man die Ebenheit der Magnetauflage erhält **1**

Bringen Sie die Aka-Ronan 3D auf der Magnetscheibe an und entfernen Sie ungefähr $\frac{1}{3}$ der Schutzfolie des Poliertuchs **2**

Legen Sie das Poliertuch am Rand der Aka-Ronan 3D an und fahren dann mit dem Finger in einer Zickzack-Bewegung über das Poliertuch **3**

Belassen Sie das Poliertuch so lange auf der Aka-Ronan 3D bis es ausgetauscht werden muss. Zum Entfernen des Poliertuchs fixieren Sie die Aka-Ronan 3D zunächst auf der Magnetauflage, um ein Verbiegen der Aka-Ronan zu vermeiden **4**

Reinigen Sie die Aka-Ronan 3D nach der Benutzung mit Spülmittel, lauwarmem Wasser und einer weichen Bürste, da sich das Poliertuch ansonsten ablösen kann **5**

