



Rhaco Grit

Make sure your magnetic support disc is plane. Check it with a straight edge tool **1**

Distribute the samples evenly in the sample holder **2**

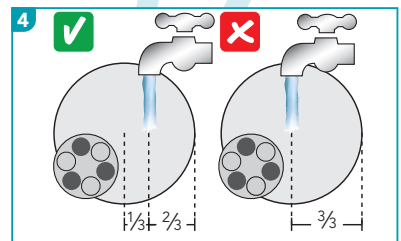
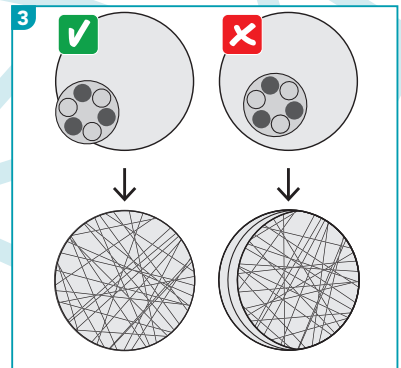
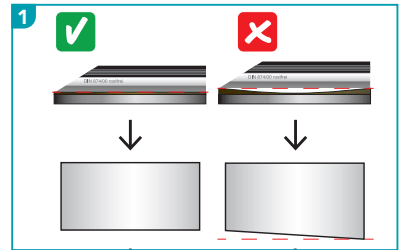
Position the sample holder so that the samples move over the edge of Rhaco Grit during grinding **3**

Apply water $\frac{1}{3}$ off the center of the disc **4**

Recommended force settings				
	25 mm	30 mm	40 mm	50 mm
50-150 HV	5 N	10 N	20 N	30 N
150-400 HV	10 N	15 N	25 N	40 N
400-700 HV	10 N	15 N	30 N	50 N
700-2000 HV	Use Aka-Piatto*			

Use 150-600 rpm.

For optimal removal, use each Rhaco Grit ≤ 60 seconds.



* Contact your local dealer to find a smarter alternative for your sample preparation.

Rhaco Grit

Stellen Sie sicher, dass Ihre Magnetscheibe plan ist, kontrollieren Sie sie mit einem Haarlineal **1**

Die Proben gleichmäßig im Probenhalter verteilen. **2**

Die Proben im Probenhalter sollen beim Schleifen etwas über die Kante der Scheibe hinausragen **3**

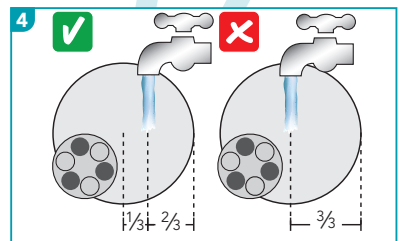
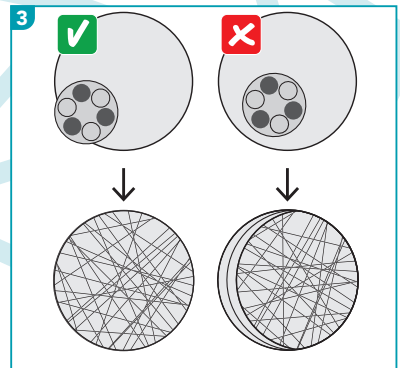
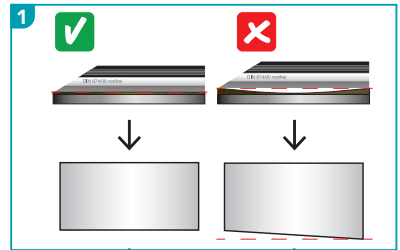
Das Wasser sollte $\frac{1}{3}$ von der Mitte der Scheibe aufgetragen werden **4**

Empfohlene Krafteinstellungen

	25 mm	30 mm	40 mm	50 mm
50-150 HV	5 N	10 N	20 N	30 N
150-400 HV	10 N	15 N	25 N	40 N
400-700 HV	10 N	15 N	30 N	50 N
700-2000 HV	Verwenden Sie Aka-Platto*			

Die Drehzahl sollte zwischen 150 - 600 U/min liegen.

Für optimalen Abtrag, verwenden Sie Rhaco Grit ≤ 60 Sekunden.



* Kontaktieren Sie Ihren Akasel Händler um eine smartere Alternative zu Ihrer bisherigen Präparationsmethode zu finden.