



## Grinding with Aka-Piatto and Aka-Piatto+

Make sure the magnetic support disc is plane. Check it with a straight edge tool **1**

Distribute the samples evenly in the sample holder **2**

Position the sample holder so that the samples move over the edge of the Piatto during grinding **3**

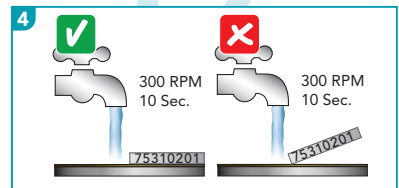
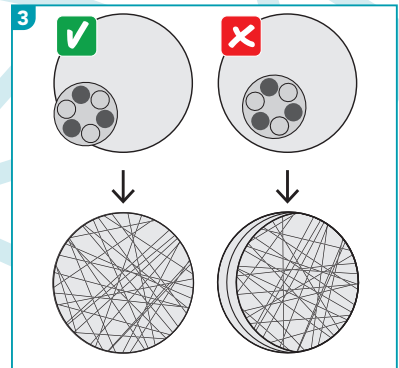
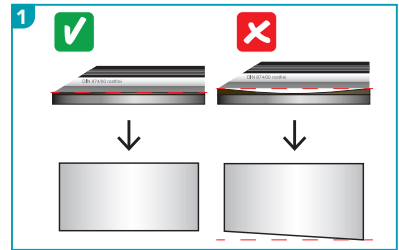
Recommended force settings				
	25 mm	30 mm	40 mm	50 mm
150-400 HV	10 N	15 N	30 N	50 N
400-700 HV	15 N	20 N	35 N	55 N
700-2000 HV	15 N	20 N	40 N	65 N*

Use 150-600 rpm.

Discard the disc when it is worn to the base metal.

In case of decreasing or low removal, dress the Aka-Piatto using a dressing stick, product no. 75310201. **4**

\* Depending on the capacity of the equipment, it is recommended to increase the preparation time instead of using excessive forces



## Schleifen mit Aka-Piatto und Aka-Piatto+

Stellen Sie sicher, dass die Magnetscheibe plan ist, kontrollieren Sie sie mit einem Haarlineal **1**

Die Proben gleichmäßig im Probenhalter verteilen **2**

Die Proben im Probenhalter sollen beim Schleifen etwas über die Kante der Scheibe hinausragen **3**

### Empfohlene Krafteinstellungen

	25 mm	30 mm	40 mm	50 mm
150-400 HV	10 N	15 N	30 N	50 N
400-700 HV	15 N	20 N	35 N	55 N
700-2000 HV	15 N	20 N	40 N	65 N*

Die Drehzahl sollte zwischen 150 - 600 U/min liegen.

Wenn das Grundmaterial der Aka-Piatto sichtbar wird, ist sie auszuwechseln.

Bei niedrigem Abtrag kann die Aka-Piatto mit dem Abziehstein mit der Bestell-Nr. 75310201 abgezogen werden **4**

\* Je nach Kapazität der Maschine wird empfohlen, die Präparationszeit zu erhöhen, anstatt übermäßige Kräfte anzuwenden

